

下塩小学校（RC3F：昭和40年 栃尾市）

2004年11月5日（西村伸也・本間英明・高野保）

体育館の橋脚の一部が破損していることと、教室棟の階段梁と壁の一部に亀裂が認められるが、柱の剪断破壊は認められない。



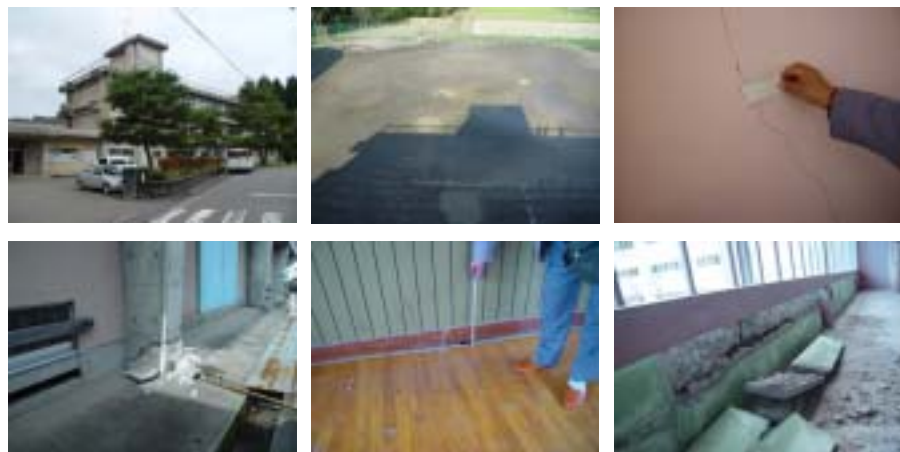
西谷小学校（RC3F：昭和48年 栃尾市）

2004年11月5日（西村伸也・本間英明・高野保）

グラウンドと前庭に液状化の痕跡があり、玄関周りが沈下している。

教室棟：1 - 2階の耐震壁に亀裂（幅0.5-1.3mm）が15カ所あり、1階の教務室・給食室の床にひび割れ（幅0.85-2.0mm）が認められる。

体育館：橋脚10カ所でコンクリートの剥離があり、入り口側の床が沈下（50mm）しているとともに、壁面の一部が剥離して落下している。



表町シルバー人材センター（RC2F：栃尾市）

2004年11月5日（西村伸也・本間英明・高野保）

玄関の一部が沈下、1階東の壁面と2階南中央の柱が剪断ヒビ割れ（0.3-0.7mm）している。



